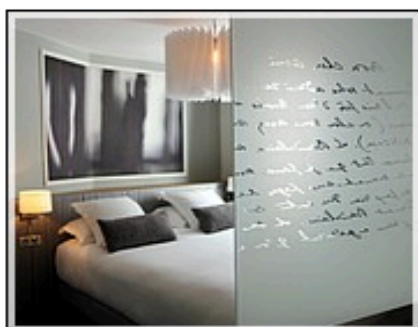


Hôtel Le Swann - Paris

Un hôtel dédié à Marcel Proust



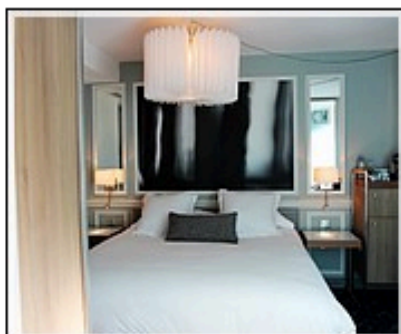
Dans le 8e arrondissement, le temps d'une nuit ou plus, plongez dans l'univers de la littérature de Marcel Proust au Swann. Place une rêverie poétique et à une halte calme.

Découverte...

Situé au 11-15 rue de Constantinople, dans le 8e, un des arrondissements les plus élégants de Paris, Le Swann est le premier hôtel littéraire français entièrement consacré à Marcel Proust et à son univers. Nous sommes ici, au coeur du quartier historiquement proustien de la plaine Monceau et de Saint-Augustin.

A la "Recherche du Temps perdu"...

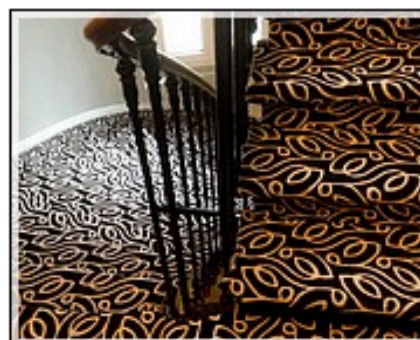
L'architecture du bâtiment fut primée lors de l'exposition universelle de 1898. Le Swann était déjà un hôtel littéraire renommé à l'Epoque et accueillait de nombreux écrivains. Le poète hongrois Endre Ady y vécut lors de ses séjours parisiens entre 1904 et 1911. Une plaque commémorative le rappelle. On pense également à Guillaume Apollinaire qui habita un temps au 9, rue de Constantinople et descendit plusieurs fois à l'hôtel.



Entièrement rénové par l'architecte Aude Bruguère, Le Swann propose une atmosphère parisienne, proustienne et contemporaine qui évoque le "Temps retrouvé", le songe et la rêverie poétique propice à une halte calme. Faire découvrir ou redécouvrir l'univers de Marcel Proust d'une façon ludique, aborder la "Recherche du Temps perdu" par petites touches, retrouver la force de ses personnages, la richesse de son univers teinté d'élégance et de nostalgie avec le souci du détail... voici le parcours initiatique proposé par le Swann.

Chacun des six étages de l'hôtel est dédié à un lieu mythique décrit dans un roman de Marcel Proust. On voyage ainsi de Combray à Balbec, du salon des Verdurin à l'élégant Faubourg Saint-Germain, jusqu'à Venise et ses artistes favoris. A chaque étage, on peut s'arrêter pour lire une citation retraçant l'atmosphère des lieux racontée par Proust.

Le bien-être à tous les étages...



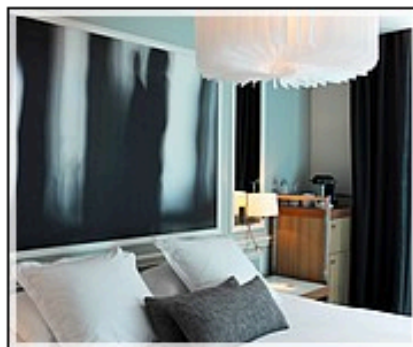
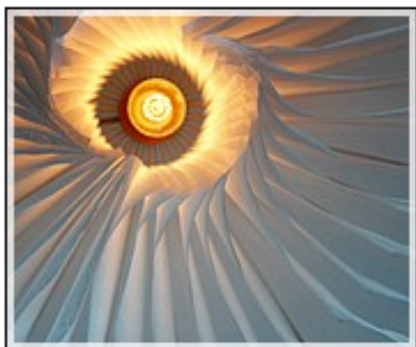
Les 81 chambres portent le nom d'un personnage de la Recherche ou d'un artiste célèbre apprécié par l'écrivain, d'Oriane de Guermantes à Anna de Noailles, en passant par le Baron de Charlus ou le peintre Giotto. On peut lire dans chacune un texte présentant le personnage ainsi qu'un extrait choisi dans la Recherche afin d'aiguiser la curiosité du lecteur.

Par ailleurs, de nombreuses citations ornent les murs de l'hôtel, les vitres des salles de bain - une lettre évoquant Baudelaire et une lettre proposant un rendez vous à une jeune américaine -aux murs de la salle du petit-déjeuner.

Les chambres personnalisées sont réparties en quatre catégories : La Parisienne (chambre Supérieure) évoque la période Art-déco et le foisonnement artistique du début du XXe siècle. Une attention particulière a été apportée au bien-être grâce à une isolation renforcée et à une literie dotée d'un duvet surmatelas en véritable plume d'oies. L'essentiel dans un cadre épuré, chaleureux et accueillant. On trouve un bouquet technologique : Wifi, écran plat, douche pluie, climatisation, base Ipod /pad, nombreuses prises, Nespresso, coffre-fort et minibar.

Il y a la Belle Parisienne (chambre Exécutive) possédant toutes les qualités de sa petite soeur, mais plus spacieuse ; la Grande Parisienne (junior Suite) affiche des volumes généreux, un salon indépendant avec un bureau et un deuxième téléviseur. Résolument silencieuse, elle se montre un brin coquine avec la salle de bain semi-ouverte.

Et puis, il y a la Chambre Famille, idéale pour un couple avec enfant car elle dispose d'une chambre et d'un salon-chambre indépendant. La salle de bain est semi-ouverte et pourvue d'une douche à effet pluie.



Une collection d'éditions originales...

Bibliophile tenace, Jacques Letertre, le propriétaire du Swann, a réuni un ensemble rare d'éditions originales : Le tirage de tête des Plaisirs et les Jours, le premier livre de Marcel Proust, daté de 1896. Plus inestimable encore, le tirage de tête de toute la Recherche en réimposé, avec le même numéro NRF, chez Gallimard.

Sans négliger les prestigieuses éditions originales de "Du côté de chez Swann" (l'édition à compte d'auteur chez Grasset), de la Matinée chez la Princesse de Guermantes, du Contre Sainte-Beuve, de Jean Santeuil, de la Bible d'Amiens, de Sésame et les Lys, de L'indifférent, des Chroniques, des Lettres à une amie, des Lettres à Reynaldo Hahn, des Lettres à Blum, Grasset etc. Parmi les manuscrits, on peut lire une charmante lettre de Proust à Hélène Morand ou une page corrigée de Du côté de chez Swann.



Si vous avez un peu de temps, rendez-vous dans la bibliothèque de l'hôtel... dans les rayonnages, il y a plus de 500 livres, écrits par Marcel Proust ou qui lui sont consacrés. Les ouvrages sont mis à la disposition des hôtes dans toutes les langues : japonais, anglais, allemand, italien, hongrois etc.

Pour bien commencer la journée, le petit-déjeuner se prend sous la verrière Art-Déco du Salon de la Recherche et bien entendu sous le regard de Marcel Proust. Pas de doute, un séjour au Swann vous réserve un moment d'exception !

Pour en savoir plus :

Hôtel Le Swann** Best Western Premier**, 11-15, rue de Constantinople 75008
Paris,
tél. + 33 (0)1 45 22 80 80.

Site web : www.hotel-leswann.com

(Photos : Hôtel Le Swann).

Dominique Krauskopf

Le 13 Février 2014

http://www.voyagerpratique.com/charme_et_exception_2/Hotel_Le_Swann/index.php