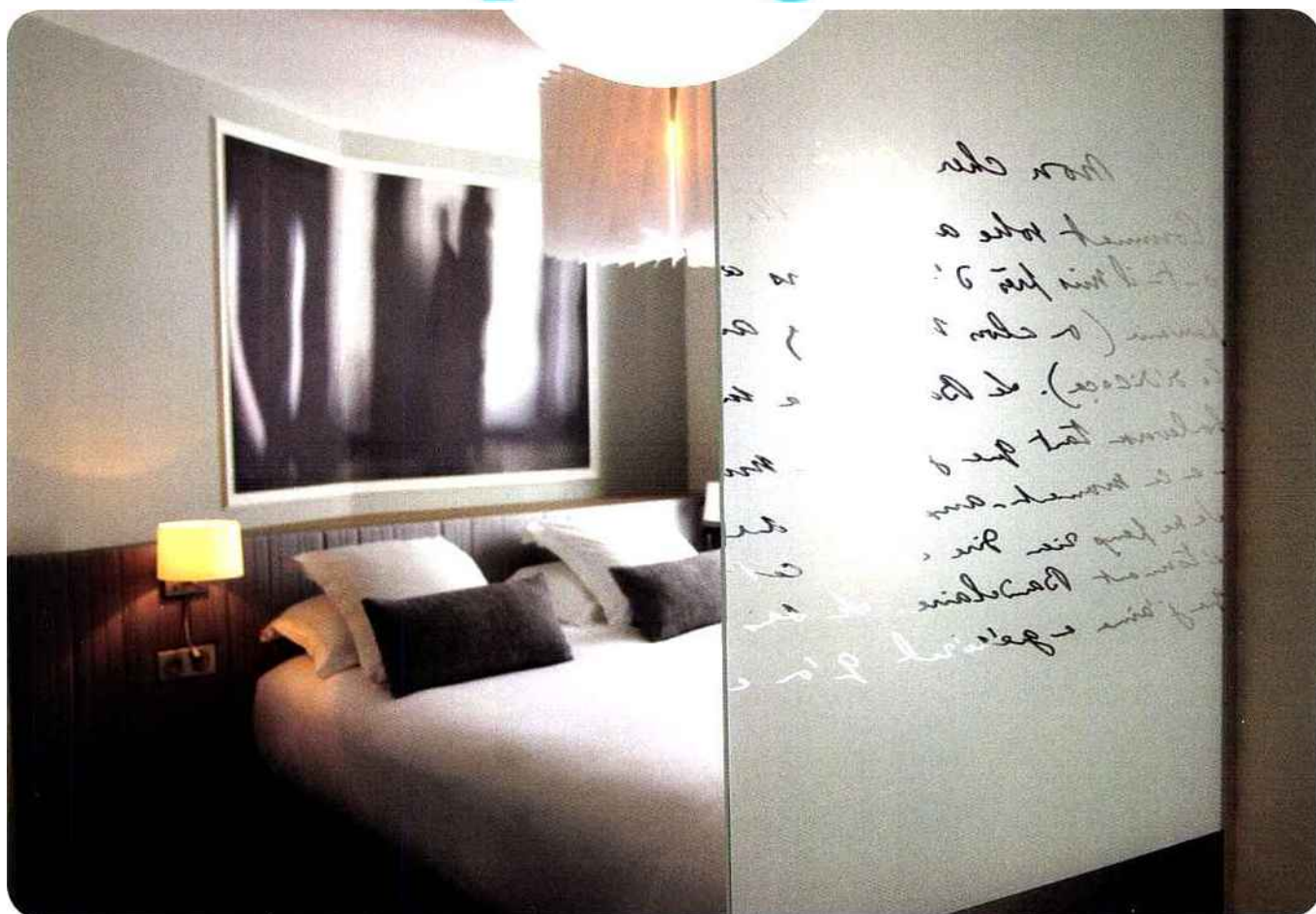


Lifestyle



Du côté de... Le Swann

VOYAGE Il y a quelques mois a ouvert Le Swann, premier hôtel littéraire de Paris. Pile poil un siècle après la sortie du premier tome de *À la recherche du temps perdu* de Marcel Proust. Idéalement située dans le quartier le plus proustien de la capitale, l'établissement décline l'œuvre magistrale : chambres qui portent le nom d'un personnage de *La Recherche* (dormir dans la chambre Oriane de Guermantes ou Baron de Charlus, so romantique!), exposition de costumes, bibliothèque multilingue (on adore *Du côté de chez Swann* en hongrois). Cet hôtel est une ode à Proust, une histoire d'amour. Et nous sommes amoureux.

Premier Best Western Le Swann, Hôtel littéraire, 108, rue de Valenciennes, Paris 8e
www.hotel-leswann.com