



## Affaires privées tentations

Les hôtels littéraires

# Des plumes sur l'oreiller

Raconter une chambre comme un roman, tel est le pari de ces établissements qui marient leur style à celui d'un auteur. Jusqu'à décerner leur propre prix.

PAR STÉPHANIE CONDIS

L'hôtellerie, univers hautement littéraire. Les auteurs s'y réfugient comme dans un cocon, pour se concentrer sur leur travail, ou pour trouver l'inspiration en voyage. Si l'association entre hôtels et écrivains est prolifique, elle est aussi intéressante pour les propriétaires des lieux : mettre en avant une plume éminente permet de profiter de sa notoriété et de se distinguer de la concurrence. Faire la différence, oui, mais sans tomber dans l'artificiel, met en garde Jacques Letertre, lecteur compulsif possédant plusieurs hôtels littéraires : « C'est un grand bonheur de faire découvrir un auteur, c'est très stimulant de partager son univers tout en donnant une typicité au décor des chambres. Il faut une vraie histoire à raconter, pas

un storytelling plaqué par un groupe de com. »

Pour créer ses hôtels à Rouen (Le Flaubert), à Clermont-Ferrand (Alexandre Vialatte), à Paris (Le Swann et bientôt Marcel Aymé, à Montmartre, puis Guillaume Apollinaire, Gare de l'Est), Jacques Letertre dit avoir procédé de façon scientifique. « Le choix des romanciers est arbitraire, ce sont mes préférés, associés à une cohérence géographique. J'aime aussi Céline, mais c'est un personnage trop cliquant ! Autre écueil à éviter, reproduire une chambre à l'identique, mieux vaut retranscrire une ambiance. » Le client peut alors s'imprégner de l'atmosphère comme de celle d'un livre. Se laisser conter une histoire à travers un décor. Se projeter comme à la lecture d'un ouvrage. Et, finalement, se détendre, et s'évader de son quotidien au fil des nuits comme au rythme des pages. ■



## Pudique

### La Ponche (Saint-Tropez)

Ce 5 étoiles intimiste fut d'abord un bistrot de pêcheurs, racheté en 1938 et transformé en hôtel par les parents de l'actuelle propriétaire. Celle-ci se lia d'amitié avec Françoise Sagan, qui en fit son QG dès 1954 et y séjourna pendant trente ans, souvent dans la chambre 19.

A lire sur place : Avec mon meilleur souvenir, de Françoise Sagan.

Tarifs : Chambre double à partir de 290 euros. Chambre Françoise Sagan à partir de 360 euros.

Coordonnées : 5, rue des Remparts, 83990 Saint-Tropez.  
Tél. : 04-94-97-02-53.  
Site : www.laponche.co

## Aquatique

### Le Belles-Rives (Juan-les-Pins)

Quand Fitzgerald séjourna, en 1925-1926, dans la Villa Saint-Louis, elle n'était pas encore un hôtel, mais elle avait déjà les pieds dans l'eau. La chambre numéro 50 où il rédigea *Tendre est la nuit* se réserve des mois à l'avance. Depuis 2011, ce 5-étoiles au chic intemporel décerne, début juin, le prix Fitzgerald récompensant une œuvre dont l'écriture rappelle le style léger et élégant de l'Américain.

A lire sur place : *Tendre est la nuit*, de F. S. Fitzgerald.

Tarifs : Chambre double à partir de 130 euros, de 300 euros pour la Fitzgerald.  
Coordonnées : 33, bd Edouard-Baudouin, 06160 Juan-les-Pins. Tél. : 04-93-61-02-79. Site : www.bellesrives.com



## Hagiographique

### Best Western Premier Le Swann (Paris)

Les 81 chambres portent le nom de personnages de *la Recherche* et les lieux recèlent des pièces rares, fac-similés de courriers et 500 ouvrages dans plusieurs langues. L'immersion est totale dès l'arrivée à l'hôtel, saluée par des madeleines offertes aux clients. Chaque année, fin juin, ce 4-étoiles accueille le prix Céleste Albaret, décerné à des livres en français consacrés à Proust et inauguré avec l'établissement, en 2013, l'année du centenaire de *Du côté de chez Swann*.

**A lire sur place :** *A la recherche du temps perdu*, de Marcel Proust.

**Tarifs :** Chambre double à partir de 120 euros.

**Coordonnées :** 11-15, rue de Constantinople, Paris VIII<sup>e</sup>.  
Tél. : 01-45-22-80-80. Site : [www.hotel-leswann.com](http://www.hotel-leswann.com)



SP/Grand Balcon

## Aéronautique

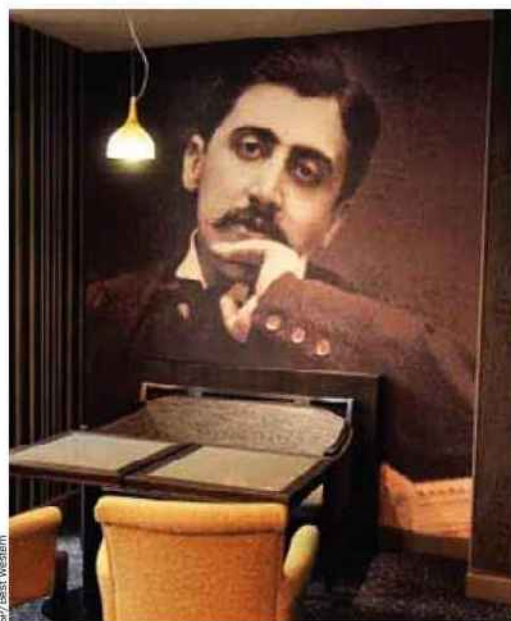
### Le Grand Balcon (Toulouse)

Situé à côté de la place du Capitole, l'hôtel, aujourd'hui classé 5 étoiles, hébergeait les aviateurs de l'Aéropostale dont Antoine de Saint-Exupéry, qui séjournait dans la chambre numéro 32, devenue une suite portant son nom. Décorée avec du mobilier et un style années 1930, elle est répertoriée comme un lieu de mémoire par les Bâtiments de France, alors que le reste de l'hôtel, signé Jean-Philippe Nuel, est très contemporain.

**A lire sur place :** *Vol de nuit*, d'Antoine de Saint-Exupéry.

**Tarifs :** Chambre double à partir de 120 euros. Suite Saint-Exupéry à partir de 185 euros.

**Coordonnées :** 8-10, rue Romiguières, 31000 Toulouse.  
Tél. : 05-34-25-44-09. Site : <http://grandbalconhotel.com>



SP/Best Western



SDP

## « Un lieu de rencontres, romanesque par essence »

ALEXANDRE DURAND-VIEL, DIRECTEUR GÉNÉRAL DU CHÂTEAU DE LA MESSARDIÈRE, À SAINT-TROPEZ.

« Passionné de littérature, je voulais organiser un événement autour des livres, car un hôtel est un lieu de passage et de rencontres, romanesque par essence. Un auteur me dit : "Créez un prix et donnez-le moi !" Je n'ai retenu que la première partie de la proposition, en lançant, en 2011, le prix Messardière – roman de l'été. Mais la compétition génère tiraillement et frustrations... Je souhaitais accueillir plus d'écrivains. Depuis cette année, j'ai transformé le prix en rencontres littéraires, d'avril à octobre. »



SP, Belles Rives





## ***Classique***

### **Le Brown's (Londres)**

Ouvert en 1837, ce 5-étoiles a accueilli de nombreuses personnalités, dont Rudyard Kipling. L'écrivain britannique est descendu pour la première fois à l'hôtel Brown's en 1892, lors de sa lune de miel, puis il est souvent revenu jusqu'à l'année de sa mort, en 1936. Car il trouvait ici l'inspiration pour écrire, notamment *Le Livre de la jungle*. D'où une vaste suite Kipling, élégante comme le reste de l'établissement, qui marie à merveille influences classiques et modernes.

**A lire sur place :** *Le Livre de la jungle*, de Rudyard Kipling.

**Tarifs :** Chambre double à partir de 500 euros. Suite Kipling : 6000 euros.

**Coordonnées :** 33 Albemarle Street, Mayfair, Londres.

Tél. : 00-44-20-74-93-60- 20. Site : [www.roccofortehotels.com](http://www.roccofortehotels.com)